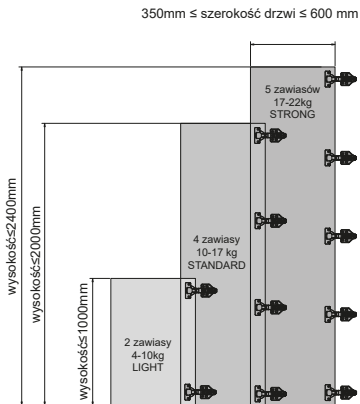


SMART PUSH

INSTRUKCJA MONTAŻU



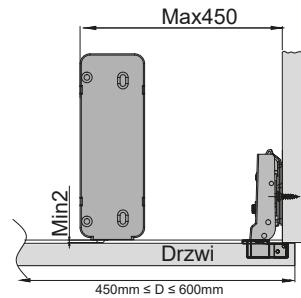
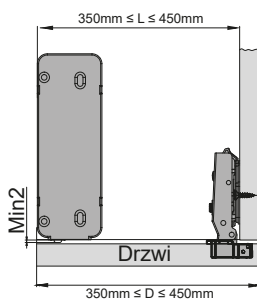
Dobór mocy do liczby zawiasów



Sposób i miejsce montażu

Szerokość drzwi = D
Maksymalna odległość montażu = L

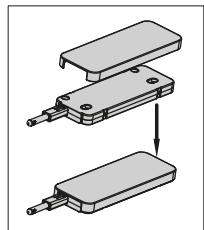
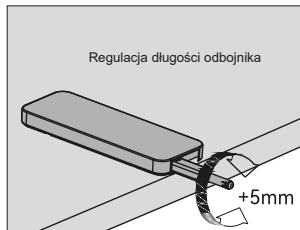
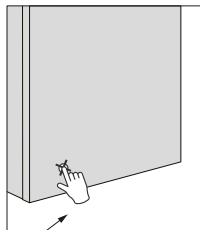
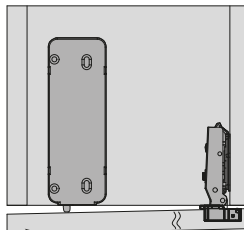
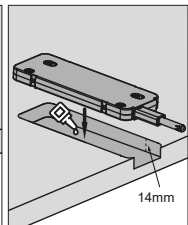
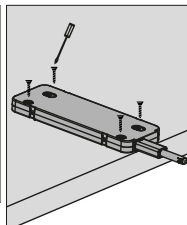
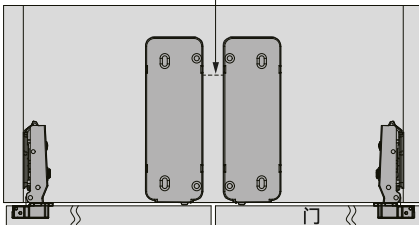
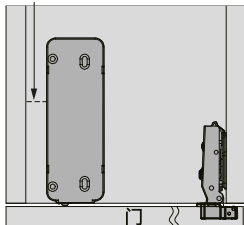
350mm ≤ D ≤ 450mm, L=D
450mm ≤ D ≤ 600mm, L=450mm



MONTAŻ

Zostaw 3 mm odstępu od krawędzi dla założenia pokrywy

Zostaw 6 mm odstępu dla założenia pokrywy



Jeśli drzwi nie domykają się lub nie można otworzyć ich przez naciśnięcie, należy wyregulować długość odbojnika.

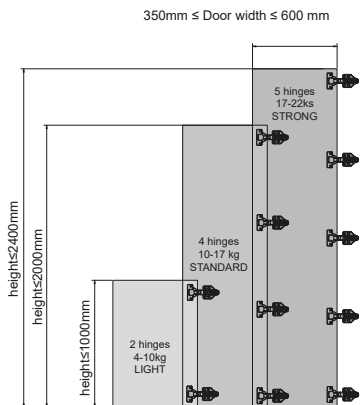
SMART PUSH

INSTALLATION MANUAL



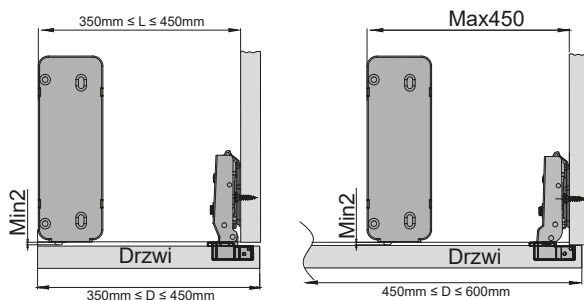
Selection reference for the quantity of hinges

Dimensions and instalation instructions



Door width = D
Maximum distance = L

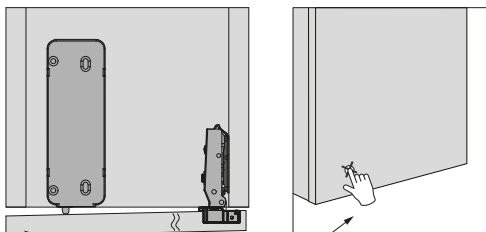
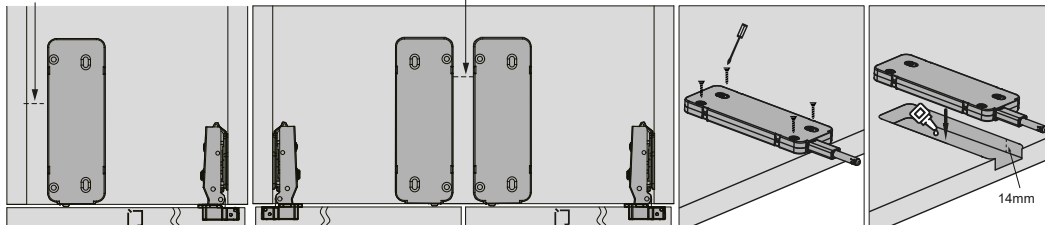
350mm ≤ D ≤ 450mm, L=D
450mm ≤ D ≤ 600mm, L=450mm



INSTALLATION

Leave 3 mm between the rebound buffer and side panel to assemble the decorative cover.

Leave 6 mm between the rebound buffer and side panel to assemble the decorative cover.



When the door cannot be opened by pressing, adjust the length of the stopper by adjusting.

